

Informations géographiques et démographiques

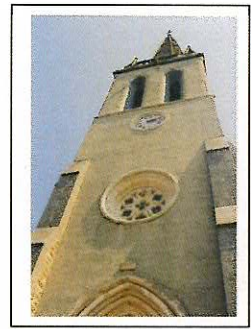
Superficie : 1 201.33 hectares

Altitude : De 34 mètres à 159 mètres

Il est d'ailleurs coutume de dire que le parvis de l'église est à la même altitude que l'archange du Mont-Saint-Michel

Nom des habitants Quettetotais

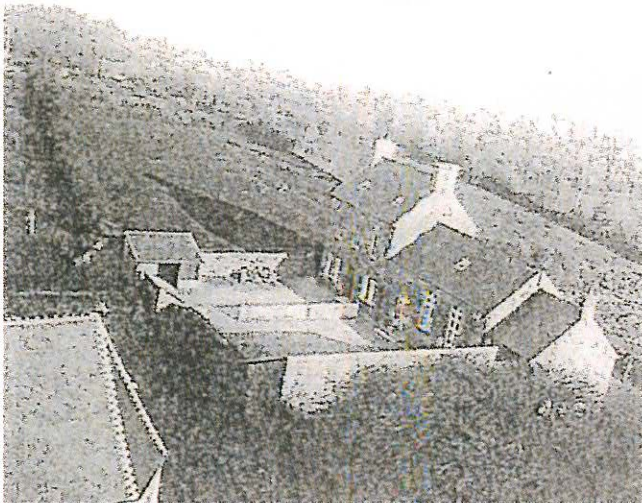
Démographie (extrait de Wkipedia.fr)



1793	1800	1806	1821	1831	1836	1841	1846	1851
725	765	906	822	848	832	786	838	793
1856	1861	1866	1872	1876	1881	1886	1891	1896
745	730	730	702	715	703	675	663	686
1901	1906	1911	1921	1926	1931	1936	1946	1954
707	671	644	550	576	565	600	566	565
1962	1968	1975	1982	1990	1999	2006	2008	2012
531	514	517	527	554	562	696	736	-

Nombre retenu à partir de 1962 : [population sans doubles comptes](#).

Source : [Insee](#)² EHESS³



L'école dans les années 1960

et le nouveau groupe scolaire en 2010

Archives communales